


令和3年3月

居宅介護支援事業所 各位

 敬心学園グループ
ニップクケアサービス株式会社
ソフト事業部 営業・サポート課
東京都新宿区高田馬場 2-14-9
明芳ビル 4F
TEL 0120-68-4322

重要 『楽すけ』Ver13.0.0 暫定版 不具合のお知らせとお詫び

拝啓 貴社いよいよご清栄のこととお喜び申し上げます。平素より『楽すけ』をご利用いただき、厚く御礼申し上げます。

この度、3月にお届けした『楽すけ』Ver.13.0.0(令和3年4月介護報酬改定対応 居宅支援ケアプラン作成用 暫定版)において、下記の機能に不具合があることが判明いたしました。修正プログラムを用意しております。対象の事業所様は大変恐れ入りますが弊社までご連絡くださいますようお願い申し上げます。

本不具合に関し、ご迷惑をおかけしますことを謹んでお詫び申し上げます。今後、ソフト開発には一層注意いたしてまいります。ご指導ご鞭撻の程よろしくお願い申し上げます。

敬具

—記—

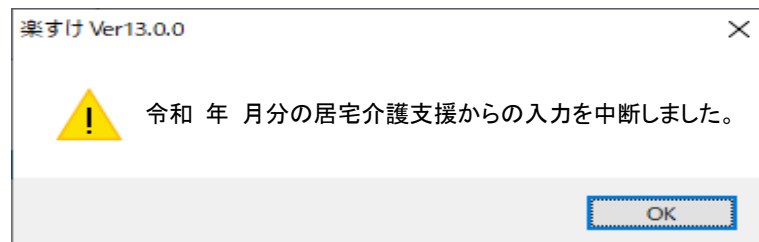
【対象】

「居宅介護支援」と、「総合事業サービス(訪問型や通所型サービス)」の両方で『楽すけ』をご利用の場合

【不具合の内容】

機能: 居宅支援版からサービス版へのデータ受け渡し

総合事業を含む月間ケアプランを受け渡す際、下図のメッセージが出て受け渡しができない不具合。



【対処方法について】

修正プログラムがございます。

居宅支援版からサービス版へのデータ受け渡し機能をご利用の事業所様は、下記のヘルプデスクまでご連絡ください。

データ受け渡し機能をご利用にならない場合は、不具合の影響はありません。現状のままご利用いただき、4月にお届けする介護報酬改定対応の確定版でバージョンアップをお願いいたします。

以上

『楽すけ』 ヘルプデスク

0120-68-4322 平日 10:00~18:00 土曜 10:00~15:00