


令和3年5月吉日

介護事業所 各位

 敬心学園グループ  
**ニップクケアサービス株式会社**  
東京都新宿区高田馬場 2-14-9 明芳ビル 4F  
ソフト事業部 営業・サポート課  
TEL 0120-68-4322

## 介護ソフト『楽すけ』不具合修正バージョンアップのお願い

拝啓 貴社いよいよご清栄のこととお喜び申し上げます。平素より介護ソフト『楽すけ』をご利用いただき、厚く御礼申し上げます。

この度、令和3年4月にお送りしました報酬改定対応 **確定版 Ver.13.0.1** の不具合修正を行いました。内容をご確認いただきまして **Ver.13.0.2** へバージョンアップをお願い致します。お客様にはご迷惑をおかけいたしましたことを謹んでお詫び申し上げます。今後、ソフト開発にはさらに一層注意をいたしてまいります。引き続きご指導ご鞭撻の程宜しくお願い申し上げます。

敬具

—記—

### 【不具合修正】

**居宅支援事業所様 / 小規模多機能事業所様 / 看護小規模多機能事業所様**

・月間ケアプランで利用者を選択すると、サービスの入力がない場合もプランが作成されたときみなされてしまう不具合の修正。(給付請求チェック画面や集計資料に、月間ケアプランにサービスの入力のない利用者が入ってしまう不具合の修正。)

※請求データには入力のない利用者は含まれないため、国保連請求には影響しない不具合です。

・算定単位が「1月につき」のサービスを入力している月間ケアプランを前回取得した際、「居宅支援/介護予防支援令和3年9月30日までの上乗せ分」の回数が0回になってしまう不具合の修正。

**訪問介護事業所様**

・医療費控除用領収書において、「生活援助中心型」サービスに係る「令和3年9月30日までの上乗せ分」「特定事業所加算V」を医療費控除対象外に修正。

※「身体介護中心型」サービスに係る「令和3年9月30日までの上乗せ分」「特定事業所加算V」は医療費控除対象のまま変更はありません。

### 【バージョンアップ方法】

・インターネットからのバージョンアップをお願い致します。手順は本ご案内 FAX の2枚目をご覧ください。

・インターネット環境のないPCでご利用のお客様は、下記のヘルプデスクまでご連絡ください。

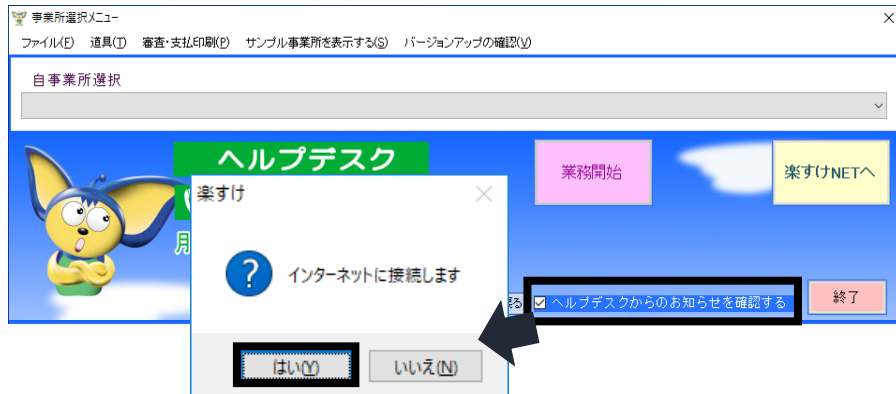
『楽すけ』ヘルプデスク 0120-68-4322

平日 10:00~18:00 土曜 10:00~15:00

# インターネットからの楽すけバージョンアップ手順

- **通常版親機** **クライアント** **支援子機** がインターネット経由でのバージョンアップに対応しています。
- **クライアント** をバージョンアップする際は **親機** → **クライアント** の順番でバージョンアップを行ってください。
- 下記の手順を行っていただいた後のバージョン表記は、**Ver.13.0.2** となります。

## 1 楽すけのアイコンをダブルクリックし、【事業所選択メニュー】を開きます。



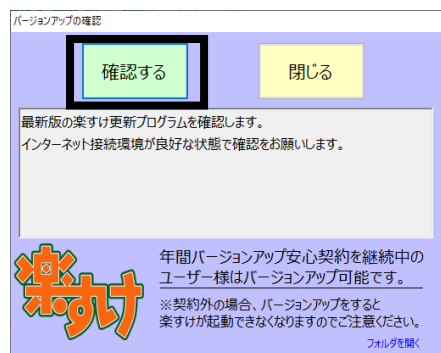
「ヘルプデスクからのお知らせを確認する」にチェックが入っていない場合は、チェックを入れます。  
「インターネットに接続します」という画面が出たら、**はい**で進みます。

★既にチェックがある場合は、そのまま次の手順に進みます。

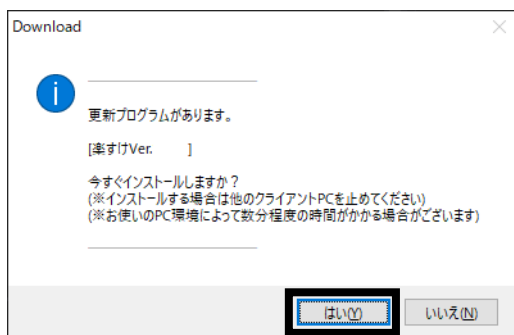
## 2 「バージョンアップの確認(V)」を開き、バージョンアップの確認をクリックします。



## 3 確認するをクリックします。



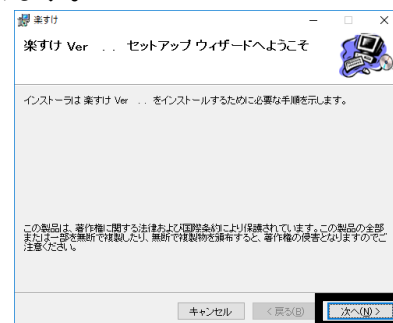
## 4 「更新プログラムがあります」と表示されたら、はいをクリックします。



★インターネットを経由して、更新プログラムをダウンロードするので、お使いの環境によっては、数分程度お時間がかかる場合があります。

## 5 「セットアップウィザードへようこそ」と表示されたら、次へで進みます。

その後には画面のメッセージ通りに進みます。



FAX にて送信していますので、画像が不鮮明な場合があります。『楽すけネット』の「お知らせ」からも PDF にて同内容をご確認いただけます。合わせてご覧ください。