


介護報酬請求ソフト『楽すけ』ご利用のお客様 各位

 敬心学園グループ  
ニップクケアサービス株式会社  
ソフト事業部 営業・サポート課  
東京都新宿区高田馬場 2-14-9  
明芳ビル 4F  
TEL 0120-68-4322

## 『楽すけ』Ver.13.3.0 バージョンアップのご案内 令和 4 年 10 月報酬改定対応

平素より介護ソフト『楽すけ』をご利用いただきまして誠にありがとうございます。

この度『楽すけ』Ver.13.3.0 をリリースいたします。令和 4 年 10 月の報酬改定の対応を行いました。詳しい内容は下記のご案内、または「楽すけネット」内のお知らせをご覧ください、バージョンアップをお願いいたします。ご不明な点につきましてはヘルプデスクまでお問い合わせください。

—記—

### ■ 『楽すけ』Ver.13.3.0 について

今回のバージョンアップ後から「ベースアップ等支援加算」の入力ができるようになります。

入力方法は本ご案内の 3 枚目、または「楽すけネット」のお知らせからマニュアルをご覧ください。

「ベースアップ等支援加算」以外のサービスコードや単位数には変更はありません。

「ベースアップ等支援加算」を入力しない場合は、バージョンアップは任意です。

### ■ 単位数表マスタの取り込みを行ってください

【対象】 居宅介護支援事業所 様 訪問型・通所型サービス事業所 様

要支援向けの「訪問型サービス」「通所型サービス」についても「ベースアップ等支援加算」が追加されます。

各市区町村がホームページで公開する「単位数表マスタ」の取り込みを行ってください。その後「ベースアップ等支援加算」の入力ができるようになります。

「単位数表マスタ」の取り込み方法は「楽すけネット」からご覧いただけます。

### ■ バージョンアップ方法

・インターネットからバージョンアップをお願いいたします。手順は本ご案内の 2 枚目をご覧ください。

・親機とクライアント、親機と支援子機の組み合わせで『楽すけ』をご利用の事業所様は、「親機」「クライアント」「支援子機」全ての PC でバージョンアップをお願いいたします。

・事前に CD をお申込みいただいた事業所様へは発送を行っております。到着まで今しばらくお待ちください。

お申込みをされていない事業所様で、インターネット環境がないなど CD がお入り用の場合は、『楽すけ』ヘルプデスクまでご連絡をお願いいたします。

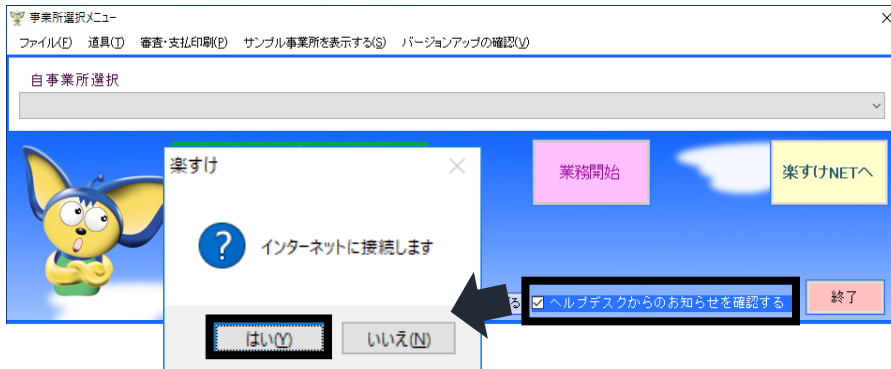
『楽すけ』 ヘルプデスク

0120-68-4322 平日 10 : 00 ~ 18 : 00 土曜 10 : 00 ~ 15 : 00

# インターネットからの楽すけバージョンアップ手順

- 通常版親機 クライアント 支援子機 がインターネット経由でのバージョンアップに対応しています。
- クライアント をバージョンアップする際は 親機 → クライアント の順番でバージョンアップを行ってください。
- 下記の手順を行っていただいた後のバージョン表記は、Ver.13.3.0 となります。

## 1 楽すけのアイコンをダブルクリックし、【事業所選択メニュー】を開きます。



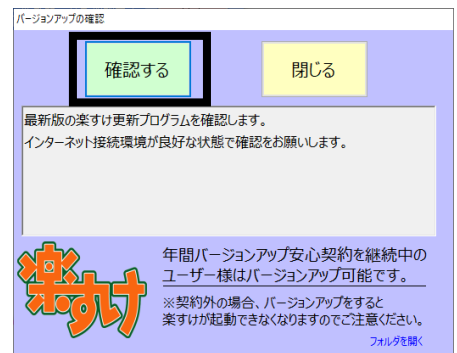
「ヘルプデスクからのお知らせを確認する」にチェックが入っていない場合は、チェックを入れます。  
「インターネットに接続します」という画面が出たら、**はい**で進みます。

★既にチェックがある場合は、そのまま次の手順に進みます。

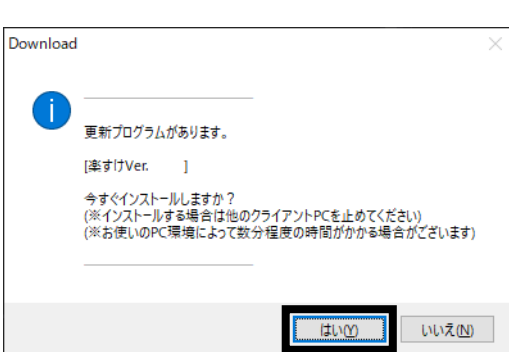
## 2 「バージョンアップの確認(V)」を開き、バージョンアップの確認をクリックします。



## 3 確認するをクリックします。



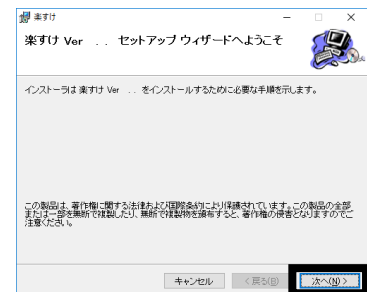
## 4 「更新プログラムがあります」と表示されたら、はいをクリックします。



★インターネットを経由して、更新プログラムをダウンロードするので、お使いの環境によっては、数分程度お時間がかかる場合があります。

## 5 「セットアップウィザードへようこそ」と表示されたら、次へで進みます。

その後は画面のメッセージ通りに進みます。



Ver.13.3.0 では、バージョンアップ後の最初の業務開始時に、【楽すけデータベース更新】画面が表示される場合があります。  
**更新**をクリックしてください。

※同一ネットワーク上の他 PC で先に更新している場合、表示されません。

