


介護報酬請求ソフト『楽すけ』ご利用のお客様 各位


 敬心学園グループ
ニッポンケアサービス株式会社
 ソフト事業部 営業・サポート課
 東京都新宿区高田馬場 2-14-9
 明芳ビル 4F
 TEL 0120-68-4322

『楽すけ』Ver.13.3.1 バージョンアップのご案内 支払決定額通知書のフォーマット変更・ケアプランデータ連携対応

平素より介護ソフト『楽すけ』をご利用いただきまして誠にありがとうございます。

この度『楽すけ』**Ver.13.3.1**をリリースいたします。下記のご案内、または「楽すけネット」内のお知らせをご覧いただき、バージョンアップをお願いいたします。ご不明な点につきましてはヘルプデスクまでお問い合わせください。

—記—

■ 『楽すけ』Ver.13.3.1 について

今回のバージョンアップでは、令和 5 年 4 月審査分からの「支払決定額通知書」のフォーマット変更への対応を行いました。国保連からの審査結果を閲覧する際に、『楽すけ』の「審査結果印刷(返戻ツール)」を使用している事業所様は、4 月 1～10 日に請求した内容の審査結果が届く 4 月末頃までに、必ずバージョンアップを行ってください。

また、ケアプランデータ連携の最新版への対応を行いました。ケアプランデータ連携システムのご利用を開始される事業所様はバージョンアップを行ってください。

介護報酬請求(サービスコードや単位数)には変更はありません。

■ 「支払決定額通知書」のフォーマット変更への対応

【対象】 全ての事業所 様

【概要】令和 5 年 4 月審査分より、国保連から送付される審査結果「支払決定額通知書」のフォーマットが変更になります。「ケアプランデータ連携システムライセンス料(消費税を含む)」の項目が追加されます。

それに伴い、『楽すけ』の「審査結果印刷(返戻ツール)」の改修対応を行いました。



この画面を使用している場合、必ず
バージョンアップを行ってください。

■ ケアプランデータ連携(居宅・サービス標準仕様連携)の最新版への対応

【対象】 **居宅介護支援事業所 様** **サービス事業所 様** **密着サービス事業所 様**

【概要】ケアプランデータ連携(居宅・サービス標準仕様連携)のうち、「利用票 CSV 取込」「実績票 CSV 取込」機能について、最新版(CSV バージョン値「202208」)に対応しました。

「利用票 CSV 作成」「実績票 CSV 作成」機能については、現状では初版(CSV バージョン値「201910」)となっています。次回のバージョンアップで最新版に対応予定です。

※ケアプランデータ連携(居宅・サービス標準仕様連携)とは？

居宅介護支援事業所とサービス事業所間でやり取りしている「サービス提供票」「実績情報」を、CSV ファイルで受け渡す仕組みのことです。

発信者は利用者のサービス予定または実績情報を CSV ファイルで送り、相手方は CSV ファイルをソフトウェアに取り込むことによりソフトウェア上で内容を確認でき、転記作業や紙類を削減できます。

異なるソフトウェア間であっても受け渡しできるよう厚生労働省が定めた標準仕様があり、『楽すけ』もその標準仕様に沿っています。

CSV をやり取りするツールとして、4 月 20 日より国保中央会から「ケアプランデータ連携システム」がリリースされる予定です。

【参考資料のご案内】

・ケアプランデータ連携については、楽すけネット内掲載のコラム[「厚労省が進める「ケアプランデータ連携システム\(令和5年4月本格稼働予定!\)」で介護事務はどう変わる？」](#)にてより詳しくご説明しています。

また、動画による解説[「【5分でわかる!】厚労省が進める「ケアプランデータ連携システム」で介護事務はどう変わる?」](#)もご用意しておりますので合わせてご覧ください。

・『楽すけ』での CSV 作成・取込の操作については、楽すけネット内に掲載の[「居宅介護支援事業所と訪問介護などのサービス提供事業所間における標準仕様連携」](#)マニュアルをご覧ください。

■ その他の変更点

【対象】 **全ての事業所 様**

【概要】事業所選択メニューの下段「ヘルプデスクからのお知らせ」画面の表示を Internet Explorer から Microsoft Edge に変更。

■ バージョンアップ方法

・インターネットからバージョンアップをお願いいたします。手順は本ご案内 FAX の 3 枚目をご覧ください。

・親機とクライアント、親機と支援子機の組み合わせで『楽すけ』をご利用の事業所様は、「親機」「クライアント」「支援子機」全ての PC でバージョンアップをお願いいたします。

・インターネット環境のない PC でご利用のお客様は、『楽すけ』ヘルプデスクまでご連絡ください。

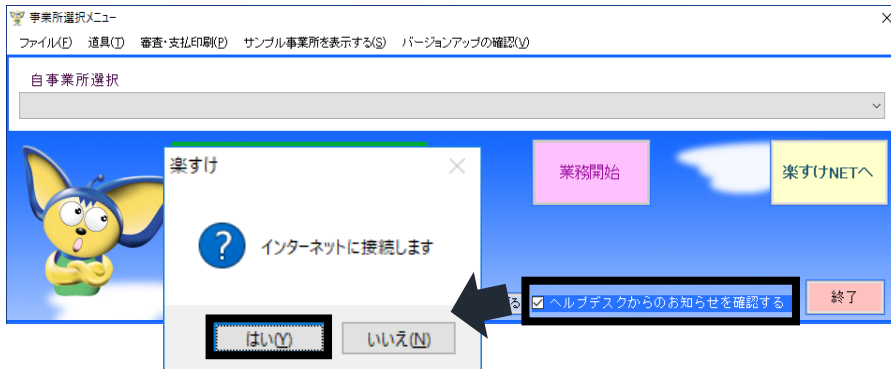
『楽すけ』 ヘルプデスク

0120-68-4322 平日 10:00~18:00 土曜 10:00~15:00

インターネットからの楽すけバージョンアップ手順

- 通常版親機 クライアント 支援子機 がインターネット経由でのバージョンアップに対応しています。
- クライアント をバージョンアップする際は 親機 → クライアント の順番でバージョンアップを行ってください。
- 下記の手順を行っていただいた後のバージョン表記は、Ver.13.3.1 となります。

1 楽すけのアイコンをダブルクリックし、【事業所選択メニュー】を開きます。



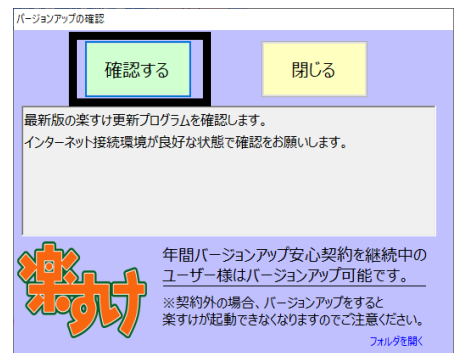
「ヘルプデスクからのお知らせを確認する」にチェックが入っていない場合は、チェックを入れます。「インターネットに接続します」という画面が出たら、**はい**で進みます。

★既にチェックがある場合は、そのまま次の手順に進みます。

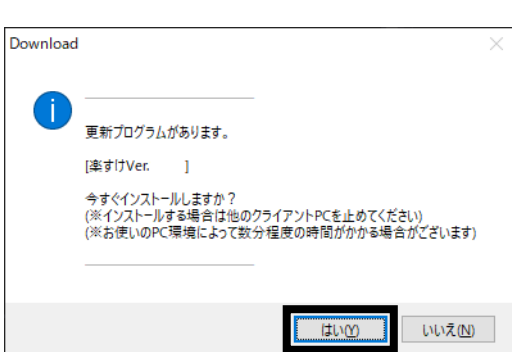
2 「バージョンアップの確認(V)」を開き、バージョンアップの確認をクリックします。



3 確認するをクリックします。

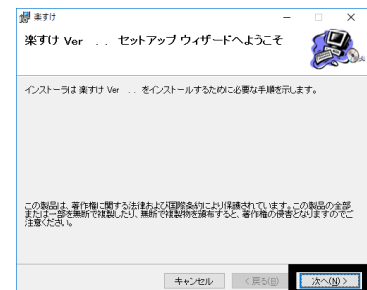


4 「更新プログラムがあります」と表示されたら、はいをクリックします。



★インターネットを経由して、更新プログラムをダウンロードするので、お使いの環境によっては、数分程度お時間がかかる場合があります。

5 「セットアップウィザードへようこそ」と表示されたら、次へを進みます。その後は画面のメッセージ通りに進みます。



FAX にて送信していますので、画像が不鮮明な場合があります。『楽すけネット』の「お知らせ」からも PDF にて同内容をご確認いただけます。合わせてご覧ください。

以上